



รายงานสถิติเกี่ยวกับการติดตั้งระบบ GPS ณ วันที่ 28 มีนาคม 2567

213 ราย
จำนวนผู้ให้บริการ GPS ที่เชื่อมต่อข้อมูล
กับกรมการขนส่งทางบก

145 ราย
จำนวนผู้ให้บริการ GPS ที่ได้รับการรับรอง
จากกรมการขนส่งทางบก

642 รุ่น
จำนวนรุ่น GPS ที่ได้รับการรับรอง
จากกรมการขนส่งทางบก

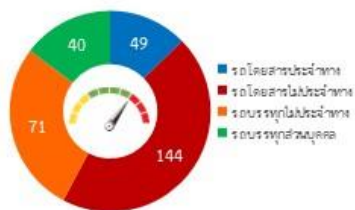
สถิติรถที่เชื่อมต่อข้อมูลกับศูนย์ GPS

16,346 คัน รถโดยสารประจำทาง	71,488 คัน รถโดยสารไม่ประจำทาง	161,234 คัน รถบรรทุกไม่ประจำทาง	227,071 คัน รถบรรทุกส่วนบุคคล	62,124 คัน รถอื่น ๆ	538,263 คัน รวม
---------------------------------------	--	---	---	-------------------------------	---------------------------

สถิติรถที่ติดตั้ง GPS

รถโดยสารประจำทาง	2,754 หมวด 1	4,295 หมวด 2	4,580 หมวด 3	
	1,285 รถตู้โดยสาร หมวด 1	657 รถตู้โดยสาร หมวด 2	1,794 รถตู้โดยสาร หมวด 3	981 รถโดยสาร 2 ชั้น
รถโดยสารไม่ประจำทาง	44,806 คัน	4,125 รถโดยสาร 2 ชั้น	22,557 รถตู้โดยสารไม่ประจำทาง	
รถบรรทุกไม่ประจำทาง	78,301 ลักษณะ 1,2,3 และ 5	6,851 ลักษณะ 4	76,082 ลักษณะ 9	
รถบรรทุกส่วนบุคคล	201,813 ลักษณะ 1,2,3 และ 5	3,075 ลักษณะ 4	22,183 ลักษณะ 9	
รถพยาบาล	951 ขย.1	182 ขย.2	15 ขย.3	1,148 รวม

สถิติการใช้ความเร็วเกิน



ความเร็วเกิน 304 คัน

ความเร็วเกินเฉลี่ย/ความเร็วสูงสุด



กรมการขนส่งทางบก 1032 ถนนพหลโยธิน แขวงจอมพล เขตจตุจักร กรุงเทพมหานคร 10900

โทรศัพท์ 0-2271-8888 ต่อ 1251,1252 อีเมล dltgps2559@gmail.com

รายงานสถิติการกระทำความผิดจากระบบ GPS รถทุกประเภท ทั่วประเทศ

เดือน มีนาคม 2567

หน่วย : คัน

วันที่		1 มี.ค.	2 มี.ค.	3 มี.ค.	4 มี.ค.	5 มี.ค.	6 มี.ค.	7 มี.ค.	8 มี.ค.	9 มี.ค.	10 มี.ค.	11 มี.ค.	12 มี.ค.	13 มี.ค.	14 มี.ค.	15 มี.ค.	16 มี.ค.	17 มี.ค.	18 มี.ค.	19 มี.ค.	20 มี.ค.	21 มี.ค.	22 มี.ค.	23 มี.ค.	24 มี.ค.	25 มี.ค.	26 มี.ค.	27 มี.ค.	28 มี.ค.	ค่าเฉลี่ยจำนวนรถ ที่กระทำความผิด	
รถโดยสาร	ประจำทาง	ความเร็วเกิน	58	53	66	49	46	48	43	46	50	53	49	49	53	57	65	51	54	56	47	51	55	71	41	61	51	51	51	49	53
		ไม่แสดงตน	1,884	1,658	1,649	1,758	1,663	1,653	1,715	1,762	1,590	1,599	1,715	1,656	1,719	1,570	1,654	1,684	1,498	1,577	1,560	1,483	1,666	1,718	1,610	1,674	1,663	1,623	1,632	1,645	1,653
		ชั่วโมงการทำงานเกิน	2,410	2,501	2,285	2,600	2,195	2,167	2,109	2,532	2,365	2,277	2,506	2,278	1,505	2,094	2,347	2,351	1,231	1,512	1,551	1,636	2,288	1,614	1,405	2,390	1,631	2,493	2,508	1,649	2,087
	ไม่ประจำทาง	ความเร็วเกิน	190	169	150	141	157	166	165	149	170	166	158	150	166	142	171	142	129	145	156	140	147	181	130	165	162	154	158	144	156
		ไม่แสดงตน	4,342	3,358	2,606	3,740	3,826	3,985	4,056	4,231	3,351	2,637	3,764	3,725	3,920	3,850	4,087	3,567	2,671	3,898	3,794	3,852	3,922	4,060	3,352	2,643	3,886	3,715	3,696	3,860	3,657
		ชั่วโมงการทำงานเกิน	1,200	1,180	1,119	1,116	877	932	1,086	1,134	1,275	1,278	1,043	1,009	706	999	1,203	1,386	742	844	839	855	1,153	980	890	1,321	817	1,011	1,222	877	1,039
	ส่วนบุคคล	ความเร็วเกิน	2	2	3	2	1	1	1	1	1	0	0	2	2	0	2	2	1	0	1	1	1	4	1	2	0	3	4	2	2
		ไม่แสดงตน	14	13	8	15	13	12	15	11	14	2	12	12	16	13	11	10	4	15	14	16	13	13	16	5	15	16	13	16	12
		ชั่วโมงการทำงานเกิน	2	1	3	4	2	3	2	1	1	0	0	2	3	0	1	1	0	0	3	3	1	3	1	1	4	1	2	5	2
รถบรรทุก	ประจำทาง	ความเร็วเกิน	96	71	59	90	85	99	92	91	104	64	86	107	90	99	82	105	65	74	76	72	78	63	73	74	68	73	63	71	81
		ไม่แสดงตน	42,116	37,354	25,202	38,155	41,883	42,427	42,891	42,464	36,968	25,178	38,179	41,871	42,003	42,979	43,369	39,863	25,155	37,837	41,768	41,482	42,568	41,604	37,567	26,041	38,579	42,931	43,521	43,013	38,749
		ชั่วโมงการทำงานเกิน	26,138	24,984	20,216	22,200	25,525	26,400	26,737	25,781	25,899	20,939	22,600	26,660	26,590	27,406	27,257	28,366	17,625	21,414	26,927	27,646	28,370	28,257	25,282	22,412	22,472	28,107	28,769	29,051	25,358
	ส่วนบุคคล	ความเร็วเกิน	57	57	61	66	54	61	62	58	61	47	66	64	61	71	74	67	43	58	54	48	49	57	55	44	49	52	61	40	57
		ไม่แสดงตน	22,198	21,236	16,307	21,068	21,496	21,370	21,099	20,773	19,900	15,106	19,866	20,519	20,532	20,496	20,214	20,503	14,543	19,294	20,244	18,498	18,926	19,836	19,110	14,347	19,699	20,494	20,185	20,148	19,572
		ชั่วโมงการทำงานเกิน	9,640	10,026	8,831	10,122	9,592	9,802	9,863	8,956	10,456	9,261	10,297	10,174	12,932	10,013	9,925	10,855	10,895	12,925	13,652	11,614	9,833	13,694	13,637	9,876	13,484	10,764	10,292	13,867	10,903

รายงานสถิติการกระทำความผิดจากระบบ GPS รถทุกประเภท ทั่วประเทศ

เดือน มีนาคม 2567

หน่วย : ร้อยละ

วันที่		1 มี.ค.	2 มี.ค.	3 มี.ค.	4 มี.ค.	5 มี.ค.	6 มี.ค.	7 มี.ค.	8 มี.ค.	9 มี.ค.	10 มี.ค.	11 มี.ค.	12 มี.ค.	13 มี.ค.	14 มี.ค.	15 มี.ค.	16 มี.ค.	17 มี.ค.	18 มี.ค.	19 มี.ค.	20 มี.ค.	21 มี.ค.	22 มี.ค.	23 มี.ค.	24 มี.ค.	25 มี.ค.	26 มี.ค.	27 มี.ค.	28 มี.ค.	ค่าเฉลี่ยร้อยละ ที่กระทำความผิด	
รถโดยสาร	ประจำทาง	ความเร็วเกิน	0.35	0.32	0.40	0.30	0.28	0.29	0.26	0.28	0.30	0.32	0.30	0.30	0.32	0.35	0.40	0.31	0.33	0.34	0.29	0.31	0.34	0.43	0.25	0.37	0.31	0.31	0.31	0.30	0.32
		ไม่แสดงตน	11.47	10.09	10.03	10.70	10.12	10.07	10.44	10.73	9.69	9.75	10.45	10.09	10.47	9.56	10.07	10.27	9.14	9.62	9.52	9.05	10.16	10.48	9.84	10.23	10.17	9.93	9.98	10.06	10.08
		ชั่วโมงการทำงานเกิน	14.67	15.22	13.90	15.83	13.36	13.20	12.84	15.42	14.41	13.88	15.27	13.88	9.17	12.76	14.29	14.34	7.51	9.22	9.46	9.98	13.95	9.85	8.59	14.61	9.97	15.26	15.34	10.09	12.73
	ไม่ประจำทาง	ความเร็วเกิน	0.27	0.24	0.21	0.20	0.22	0.23	0.23	0.21	0.24	0.23	0.22	0.21	0.23	0.20	0.24	0.20	0.18	0.20	0.22	0.20	0.21	0.25	0.18	0.23	0.23	0.22	0.22	0.20	0.22
		ไม่แสดงตน	6.09	4.71	3.65	5.24	5.36	5.58	5.68	5.93	4.70	3.70	5.28	5.22	5.49	5.39	5.73	5.00	3.74	5.46	5.32	5.40	5.49	5.68	4.69	3.70	5.44	5.20	5.17	5.40	5.12
		ชั่วโมงการทำงานเกิน	1.68	1.65	1.57	1.57	1.23	1.31	1.52	1.59	1.79	1.79	1.46	1.41	0.99	1.40	1.69	1.94	1.04	1.18	1.18	1.20	1.61	1.37	1.25	1.85	1.14	1.42	1.71	1.23	1.46
รถบรรทุก	ไม่ประจำทาง	ความเร็วเกิน	0.06	0.04	0.04	0.06	0.05	0.06	0.06	0.06	0.06	0.04	0.05	0.07	0.06	0.06	0.05	0.07	0.04	0.05	0.05	0.04	0.05	0.04	0.05	0.05	0.04	0.05	0.04	0.04	0.05
		ไม่แสดงตน	26.17	23.22	15.67	23.72	26.03	26.37	26.66	26.38	22.98	15.65	23.74	26.04	26.10	26.70	26.93	24.76	15.63	23.51	25.94	25.75	26.41	25.81	23.32	16.17	23.96	26.64	27.00	26.68	24.07
		ชั่วโมงการทำงานเกิน	16.24	15.53	12.57	13.80	15.87	16.41	16.62	16.02	16.10	13.02	14.06	16.58	16.52	17.03	16.92	17.62	10.95	13.30	16.73	17.16	17.60	17.53	15.70	13.91	13.95	17.44	17.85	18.02	15.75
	ส่วนบุคคล	ความเร็วเกิน	0.03	0.03	0.03	0.03	0.02	0.03	0.03	0.03	0.03	0.02	0.03	0.03	0.03	0.03	0.03	0.03	0.02	0.03	0.02	0.02	0.02	0.03	0.02	0.02	0.02	0.02	0.02	0.03	0.02
		ไม่แสดงตน	9.79	9.37	7.19	9.30	9.48	9.42	9.30	9.16	8.78	6.66	8.76	9.05	9.05	9.03	8.91	9.05	6.42	8.51	8.93	8.16	8.34	8.74	8.42	6.32	8.68	9.03	8.89	8.87	8.63
		ชั่วโมงการทำงานเกิน	4.25	4.42	3.90	4.47	4.23	4.32	4.35	3.95	4.61	4.08	4.54	4.49	5.70	4.41	4.38	4.79	4.81	5.70	6.02	5.12	4.33	6.03	6.01	4.35	5.94	4.74	4.53	6.11	4.81
ค่าเฉลี่ยรวม รถทุกประเภท	ความเร็วเกิน	0.08	0.07	0.07	0.07	0.07	0.08	0.08	0.07	0.08	0.07	0.08	0.08	0.08	0.08	0.08	0.08	0.06	0.07	0.07	0.07	0.07	0.08	0.06	0.07	0.07	0.07	0.07	0.06	0.07	
	ไม่แสดงตน	14.83	13.38	9.63	13.62	14.49	14.60	14.67	14.56	13.00	9.37	13.37	14.26	14.34	14.48	14.58	13.80	9.23	13.17	14.17	13.73	14.10	14.12	12.96	9.40	13.42	14.45	14.50	14.42	13.38	
	ชั่วโมงการทำงานเกิน	8.28	8.14	6.83	7.58	8.03	8.27	8.37	8.07	8.41	7.10	7.67	8.44	8.78	8.52	8.56	9.04	6.41	7.72	9.04	8.78	8.75	9.36	8.66	7.57	8.07	8.91	8.99	9.54	8.28	

รายงานสถิติการทำความผิดจากระบบ GPS รถทุกประเภท กรุงเทพมหานคร

เดือน มีนาคม 2567

หน่วย : คัน

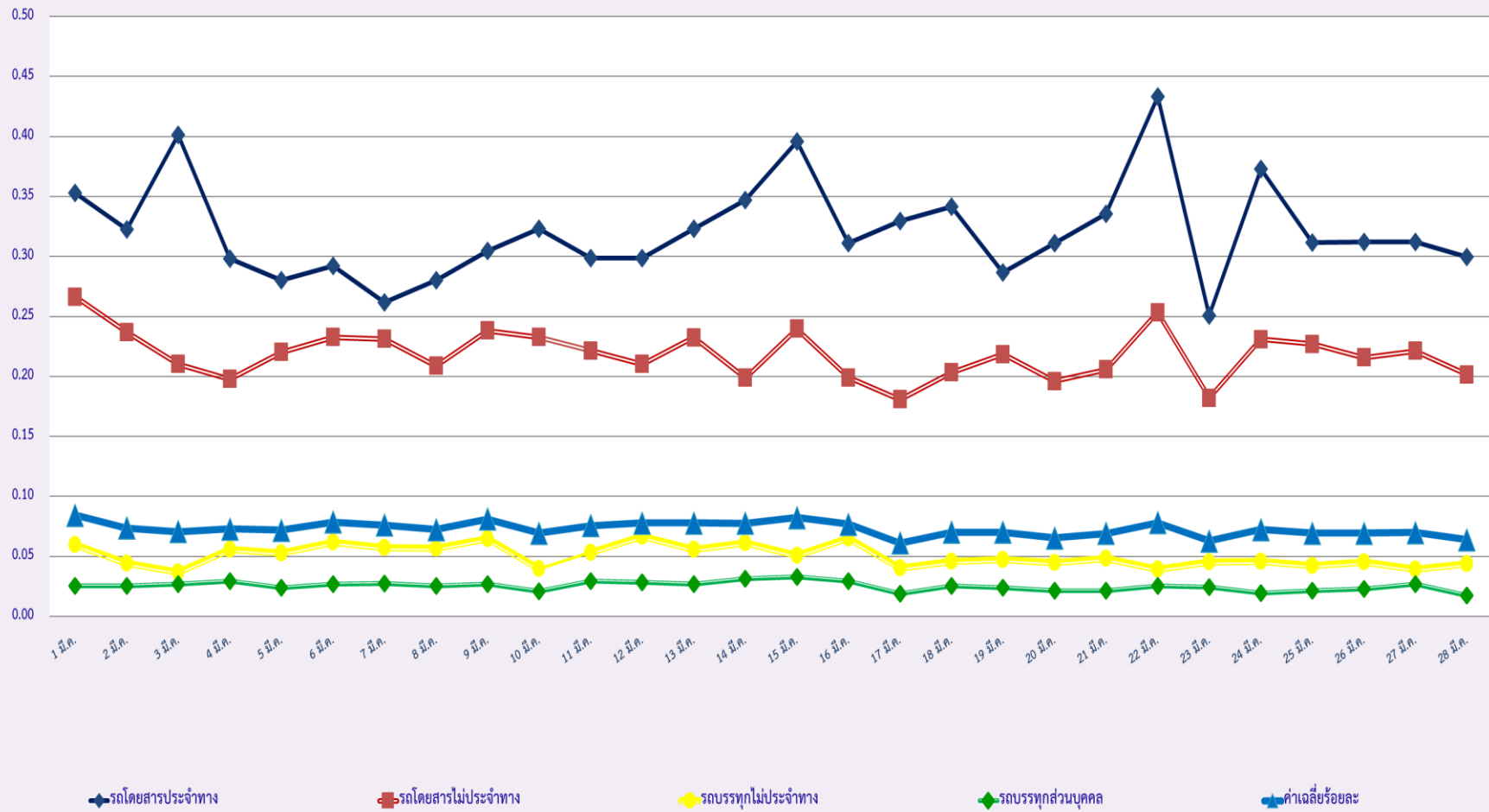
วันที่		1 มี.ค.	2 มี.ค.	3 มี.ค.	4 มี.ค.	5 มี.ค.	6 มี.ค.	7 มี.ค.	8 มี.ค.	9 มี.ค.	10 มี.ค.	11 มี.ค.	12 มี.ค.	13 มี.ค.	14 มี.ค.	15 มี.ค.	16 มี.ค.	17 มี.ค.	18 มี.ค.	19 มี.ค.	20 มี.ค.	21 มี.ค.	22 มี.ค.	23 มี.ค.	24 มี.ค.	25 มี.ค.	26 มี.ค.	27 มี.ค.	28 มี.ค.	ค่าเฉลี่ยจำนวนรถ ที่กระทำผิด	
รถโดยสาร	ประจำทาง	ความเร็วเกิน	5	3	3	3	6	3	4	4	1	1	1	2	5	6	5	2	2	2	2	2	1	4	1	4	2	1	3	1	3
		ไม่แสดงตน	860	771	718	822	766	768	771	744	681	699	731	752	776	682	680	704	675	680	668	616	684	754	732	705	799	721	683	746	728
		ชั่วโมงการทำงานเกิน	945	933	834	1,012	857	863	800	1,083	844	773	988	921	1,043	806	945	770	792	1,019	1,090	1,184	903	1,115	917	754	1,048	1,083	1,140	1,042	947
	ไม่ประจำทาง	ความเร็วเกิน	16	14	14	16	7	9	14	12	14	10	10	10	11	8	17	11	9	12	7	8	9	15	11	6	9	12	8	10	11
		ไม่แสดงตน	1,043	831	639	932	953	1,006	1,089	1,090	905	694	965	973	1,004	993	1,055	929	689	980	996	993	1,007	1,070	805	768	1,019	951	972	975	940
		ชั่วโมงการทำงานเกิน	213	193	206	180	161	168	194	205	214	225	189	191	132	168	200	227	183	174	191	191	189	211	233	221	226	196	192	184	195
	ส่วนบุคคล	ความเร็วเกิน	0	1	1	0	0	0	0	0	0	0	0	0	0	0	0	0	0	0	0	0	0	0	0	0	0	0	0	0	0
		ไม่แสดงตน	6	6	1	5	3	5	2	5	2	1	4	2	4	5	2	5	1	4	3	4	4	7	4	1	3	2	3	4	4
		ชั่วโมงการทำงานเกิน	0	0	0	1	0	1	0	0	0	0	0	0	0	0	0	0	0	0	0	1	0	1	0	0	0	0	1	0	0
รถบรรทุก	ไม่ประจำทาง	ความเร็วเกิน	1	1	1	0	0	1	1	1	1	1	1	0	0	0	0	0	1	0	0	0	0	2	0	1	0	1	2	1	
		ไม่แสดงตน	14,328	12,422	6,578	12,693	14,110	14,228	14,103	14,161	12,265	6,469	12,733	14,052	14,148	14,567	14,703	13,147	6,353	12,921	14,064	14,006	14,191	14,258	12,390	6,567	13,014	14,823	14,483	14,887	12,738
		ชั่วโมงการทำงานเกิน	3,601	3,357	2,442	3,016	3,256	3,398	3,432	3,336	3,396	2,427	2,823	3,412	5,857	3,576	3,600	3,620	3,104	4,178	5,850	6,578	3,764	6,663	3,777	3,288	3,106	3,739	6,698	4,002	3,903
	ส่วนบุคคล	ความเร็วเกิน	0	1	0	0	0	1	0	0	1	2	0	0	0	0	0	0	0	0	0	0	0	0	0	0	0	0	0	0	0
		ไม่แสดงตน	4,028	3,935	2,495	3,939	4,068	4,109	4,049	4,083	3,962	2,442	3,963	4,141	4,203	4,289	4,207	4,179	2,380	3,844	4,108	3,597	3,628	4,055	3,916	2,418	3,926	4,191	4,131	4,168	3,802
		ชั่วโมงการทำงานเกิน	957	1,029	845	889	933	909	887	929	1,188	917	1,015	1,047	1,754	1,008	1,021	1,116	1,210	1,502	1,710	1,492	876	1,717	1,103	1,261	953	1,099	1,771	1,021	1,149

รายงานสถิติความเร็วเกินของรถตู้โดยสารประจำทาง หมวด 2 (ขส.)

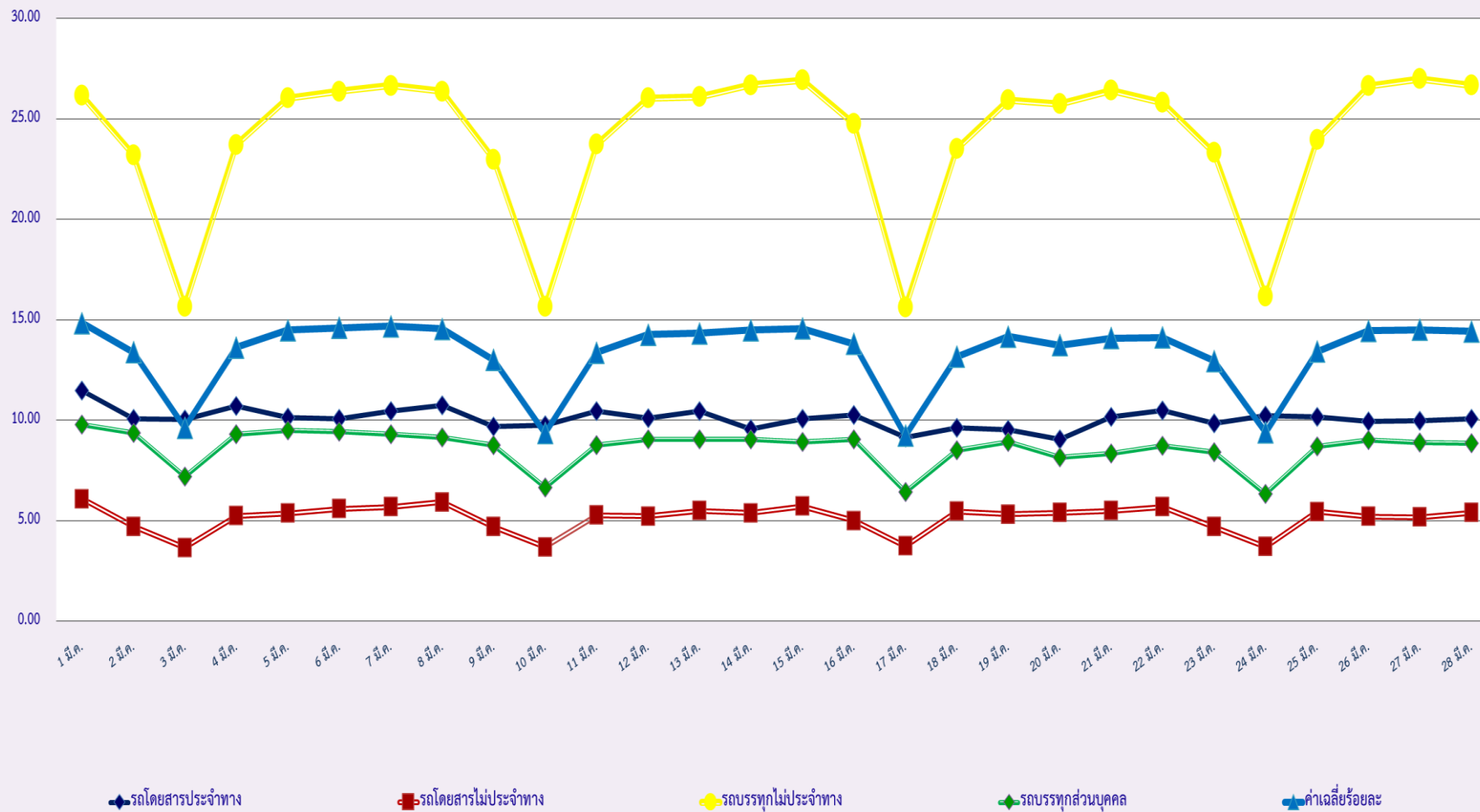
ประจำเดือน มีนาคม 2567

พื้นที่	วันที่	1 มี.ค.	2 มี.ค.	3 มี.ค.	4 มี.ค.	5 มี.ค.	6 มี.ค.	7 มี.ค.	8 มี.ค.	9 มี.ค.	10 มี.ค.	11 มี.ค.	12 มี.ค.	13 มี.ค.	14 มี.ค.	15 มี.ค.	16 มี.ค.	17 มี.ค.	18 มี.ค.	19 มี.ค.	20 มี.ค.	21 มี.ค.	22 มี.ค.	23 มี.ค.	24 มี.ค.	25 มี.ค.	26 มี.ค.	27 มี.ค.	28 มี.ค.
		กรุงเทพมหานคร	จำนวน(คัน)	1	0	1	0	0	0	0	2	0	1	0	1	0	2	2	1	0	0	1	1	0	2	0	1	1	0
	ร้อยละ	0.05	0.00	0.15	0.00	0.00	0.00	0.00	0.30	0.00	0.15	0.00	0.15	0.00	0.30	0.30	0.15	0.00	0.00	0.15	0.15	0.00	0.30	0.00	0.15	0.15	0.00	0.00	0.15
ทั่วประเทศ	จำนวน(คัน)	17	16	19	15	16	18	15	18	13	29	22	14	18	24	18	15	16	18	18	17	14	23	18	30	19	17	14	16
	ร้อยละ	0.91	2.40	2.85	2.25	2.40	2.71	2.26	2.71	1.96	4.37	3.32	2.11	2.71	3.61	2.71	2.26	2.41	2.71	2.71	2.56	2.10	3.45	2.74	4.56	2.89	2.59	2.13	2.44

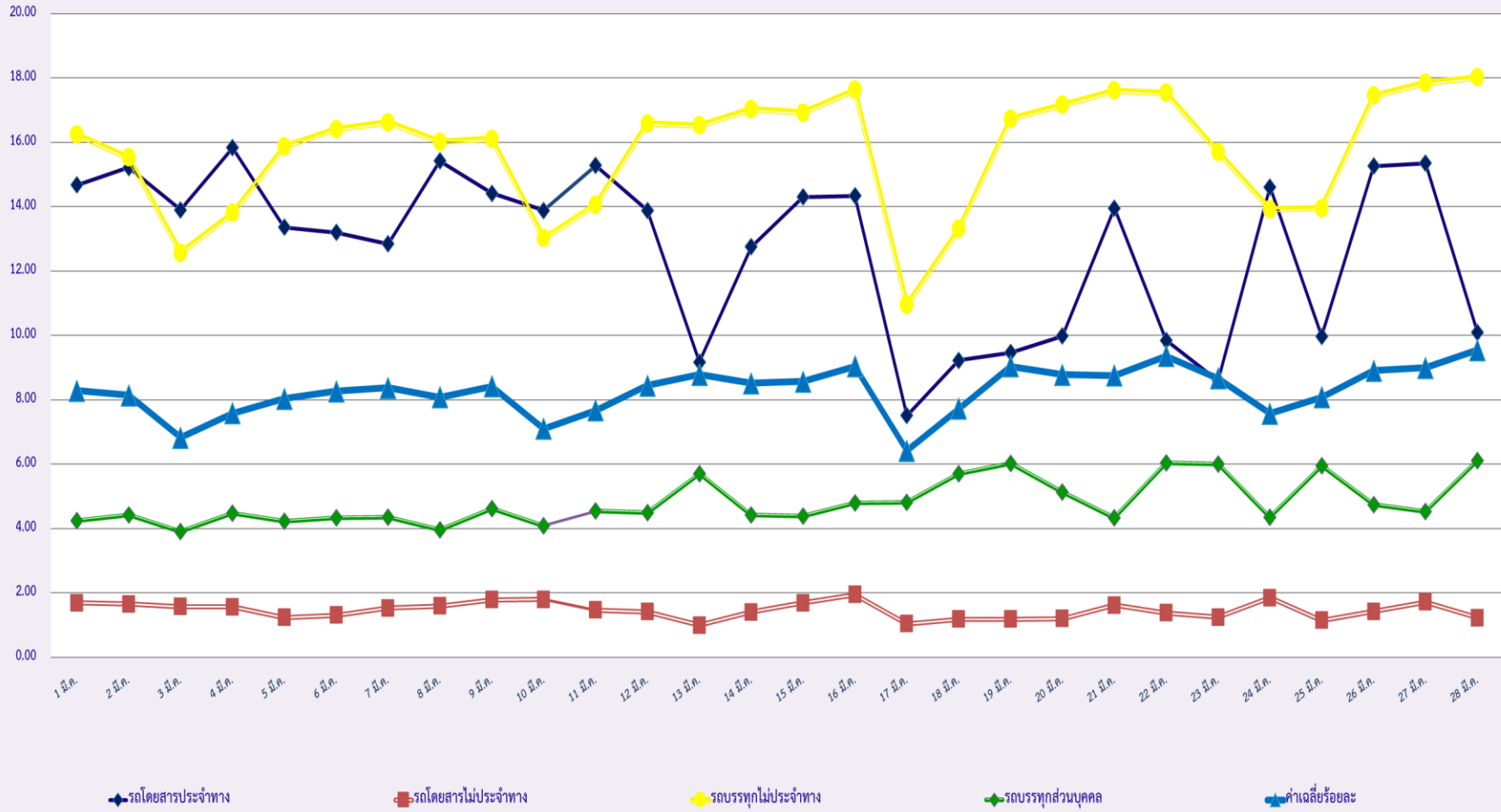
สถิติรถที่มีความเร็วเกินในรถแต่ละประเภท (ร้อยละ)



สถิติการไม่แสดงตนของพนักงานขับรถในแต่ละประเภท (ร้อยละ)



สถิติระยะเวลาการทำงานเกินของพนักงานขับรถในแต่ละประเภท (ร้อยละ)



สถิติรถตู้โดยสารประจำทาง หมวด 2(บขส.)ที่มีความเร็วเกิน (ร้อยละ) .

